

# CONSEGUENZE MEDICHE

L'amianto può provocare malattie diverse, tutte comunque caratterizzate da un **lungo periodo di latenza**, cioè da un ampio intervallo di tempo (in genere **decenni**) fra l'inizio dell'esposizione e la comparsa della malattia.

La pericolosità dell'amianto è legata alle **piccolissime dimensioni delle fibre che lo compongono** (diametro di 4 millesimi di millimetro) tali da non poter essere espulse dal nostro corpo.

Le principali malattie sono:

## ASBESTOSI

Malattia respiratoria **cronica** provocata dalla capacità dell'amianto di provocare una **cicatizzazione del tessuto polmonare, impedendo ai polmoni stessi di funzionare.**

E' una malattia professionale, perché è legata all'intensità e alla durata dell'esposizione all'amianto.

Tuttora non esiste una cura.

Tabella 2. Mortalità per tumore maligno della pleura nelle regioni italiane, 1988-1994 Tassi standardizzati su Italia '91

Regione	Uomini		Donne		Totale	
	Casi	Tasso st. (x100.000)	Casi	Tasso st. (x100.000)	Casi	Tasso st. (x100.000)
Piemonte	535	3.367	357	2.063	892	2.696
Val d'Aosta	4	0.9939	4	0.925	8	0.9584
Liguria	565	7.817	175	2.123	740	4.887
Lombardia	695	2.556	534	1.706	1229	2.118
Trentino	37	1.35	29	0.917	66	1.128
Veneto	283	2.033	164	1.05	447	1.527
Friuli	182	4.075	49	0.93	231	2.457
Emilia Romagna	280	1.787	130	0.755	410	1.256
Marche	94	1.664	49	0.864	143	1.252
Toscana	267	1.887	137	0.893	404	1.376
Umbria	31	0.9239	21	0.6328	52	0.7741
Lazio	138	0.8465	86	0.5145	224	0.6757
Campania	238	1.6393	133	0.8633	371	1.24
Abruzzo	42	0.906	27	0.5865	69	0.7416
Molise	8	0.6306	4	0.3094	12	0.4653
Basilicata	9	1.821	16	0.87	25	1.332
Puglia	208	0.456	96	0.8641	304	0.666
Calabria	50	0.8017	44	0.7241	94	0.7617
Sicilia	240	1.5445	106	0.7183	346	1.1194
Sardegna	84	1.738	36	0.763	120	1.236

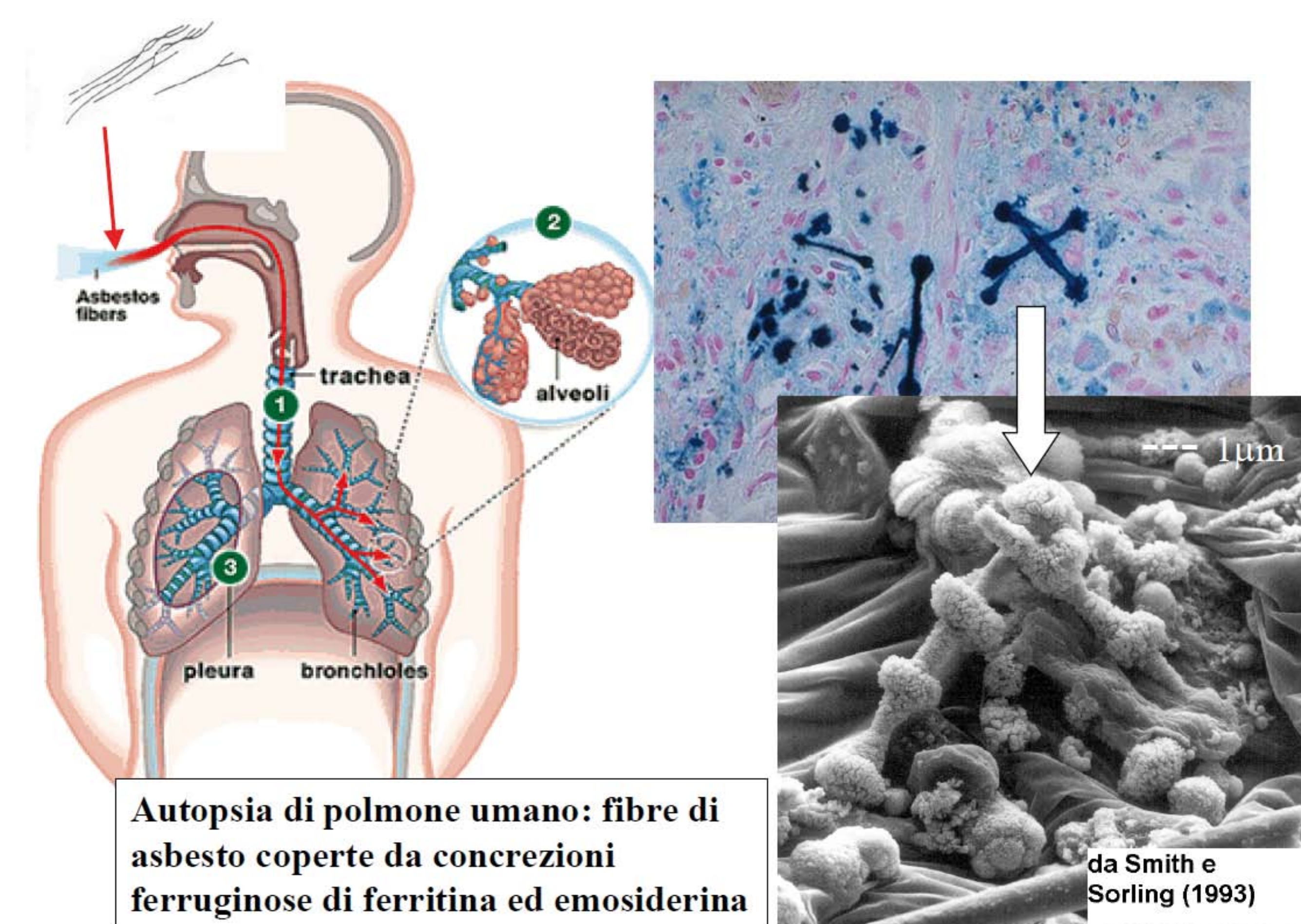
## MESOTELIOMA

Colpisce la pleura polmonare (membrana di rivestimento dei polmoni) ma può riguardare anche il pericardio (membrana che riveste il cuore) e gli organi genitali sia maschili che femminili.

**Causata da esposizioni minime all'amianto, ha un tempo di latenza generalmente di 2/3 decenni, ma può superare anche i 40 anni.**

**Il Decorso è molto rapido** - un anno nei soggetti più anziani, sei mesi in quelli più giovani.

E' incurabile.



## CARCINOMA POLMONARE

E' il tumore maligno più frequente, come l'asbestosi, è una **malattia professionale.**

Le cure oggi esistenti sono poco efficaci.

## TUMORI

Numerosi studi hanno dimostrato che l'amianto **aumenta sensibilmente la possibilità di tumori, in particolare, le zone più colpite sono la laringe e il tratto gastro-intestinale.**

Le cure applicate sono quelle per tutti i tumori.

## PLACCHE PLEURICHE

Pur non avendo conseguenze negative, sono una dimostrazione innegabile di esposizione all'amianto e **sono state riscontrate in soggetti colpiti dalle malattie sopradette.**

Tabella 3. Mortalità per tumore maligno della pleura nelle Provincie italiane, 1988-1994 Tassi standardizzati su Italia '91

Provincia	Uomini		Donne		Totale	
	Casi	Tasso st. (x100.000)	Casi	Tasso st. (x100.000)	Casi	Tasso st. (x100.000)
Torino	236	3.171	142	1.765	378	2.448
Vercelli	36	2.415	39	2.248	75	2.329
Novara	46	2.704	26	1.281	72	1.972
Cuneo	46	2.095	28	1.267	74	1.669
Asti	16	1.77	14	1.584	30	1.674
Alessandria	155	7.768	108	5.033	263	6.361
Aosta	4	0.9939	4	0.925	8	0.9584
Imperia	22	2.257	12	1.18	34	1.703
Savona	58	4.542	18	1.266	76	2.856
Genova	379	9.423	125	2.649	504	5.937
La Spezia	106	10.565	20	1.805	126	6.058
Varese	64	2.63	39	1.377	103	1.985
Como	68	2.88	42	1.531	110	2.186
Sondrio	14	2.645	8	1.339	22	1.973
Milano	344	2.904	241	1.77	585	2.321
Bergamo	82	3.115	67	2.332	149	2.712
Brescia	43	1.441	32	0.939	75	1.183
Pavia	54	2.842	63	2.859	117	2.851
Cremona	11	0.998	29	2.159	40	1.595
Mantova	15	1.138	13	0.861	28	0.995
Bolzano	21	1.696	15	1.035	36	1.356
Trento	16	1.0526	14	0.7912	30	0.9181
Verona	43	1.662	24	0.84	67	1.239
Vicenza	32	1.3928	18	0.703	50	1.0379
Belluno	17	2.218	7	0.787	24	1.482
Treviso	30	1.2832	19	0.7062	49	0.9863
Venezia	86	3.327	44	1.55	130	2.413
Padova	60	2.374	45	1.6	105	1.976
Rovigo	15	1.656	7	0.733	22	1.181
Udine	28	1.468	14	0.66	42	1.052
Gorizia	65	12.284	14	2.144	79	7.067
Trieste	77	6.944	14	1.002	91	3.887
Piacenza	16	1.394	9	0.735	25	1.055
Parma	21	1.302	15	0.776	36	1.031
Reggio nell'Emilia	44	2.644	17	0.934	61	1.764
Modena	29	1.268	17	0.695	46	0.973
Bologna	63	1.692	26	0.621	89	1.141
Ferrara	32	2.213	15	0.917	47	1.546
Ravenna	16	1.096	11	0.683	27	0.883
Forli'	59	2.612	20	0.858	79	1.71
Pesaro e Urbino	16	1.224	17	1.269	33	1.247
Ancona	46	2.692	15	0.828	61	1.733
Macerata	19	1.459	9	0.741	28	1.09
Ascoli Piceno	13	0.9638	8	0.6303	21	0.7922
Massa-Carrara	26	3.412	2	0.232	28	1.776
Lucca	41	2.789	16	0.97	57	1.853
Pistoia	22	2.125	11	0.942	33	1.516
Firenze	62	1.378	40	0.804	102	1.083
Livorno	59	4.375	31	2.183	90	3.247
Pisa	21	1.374	16	0.977	37	1.17
Arezzo	16	1.212	13	0.938	29	1.071
Siena	11	0.8454	5	0.4171	16	0.625
Grosseto	9	1.0298	3	0.3107	12	0.6598
Perugia	23	0.9516	15	0.6408	38	0.7917
Terni	8	0.854	6	0.6143	14	0.7307
Viterbo	7	0.6705	2	0.2305	9	0.4441
Rieti	3	0.6028	1	0.183	4	0.3868
Roma	102	0.8829	69	0.5574	171	0.7154
Latina	11	0.8174	5	0.4323	16	0.6192
Frosinone	15	0.8976	9	0.5698	24	0.7289
Caserta	26	1.2716	20	0.9479	46	1.105
Benevento	5	0.4621	3	0.2986	8	0.378
Napoli	156	2.253	81	1.069	237	1.644
Avellino	11	0.7526	8	0.5599	19	0.6534
Salerno	40	1.3026	21	0.6699	61	0.9771
L'Aquila	6	0.5195	6	0.4971	12	0.508
Teramo	8	0.8286	5	0.5159	13	0.6677
Pescara	13	1.2492	6	0.6237	19	0.9274
Chieti	15	1.0202	10	0.6849	25	0.8477
Campobasso	6	0.6887	1	0.1201	7	0.3961
<b>Italia</b>	<b>3990</b>	<b>2.133</b>	<b>2197</b>	<b>1.11</b>	<b>6187</b>	<b>1.607</b>